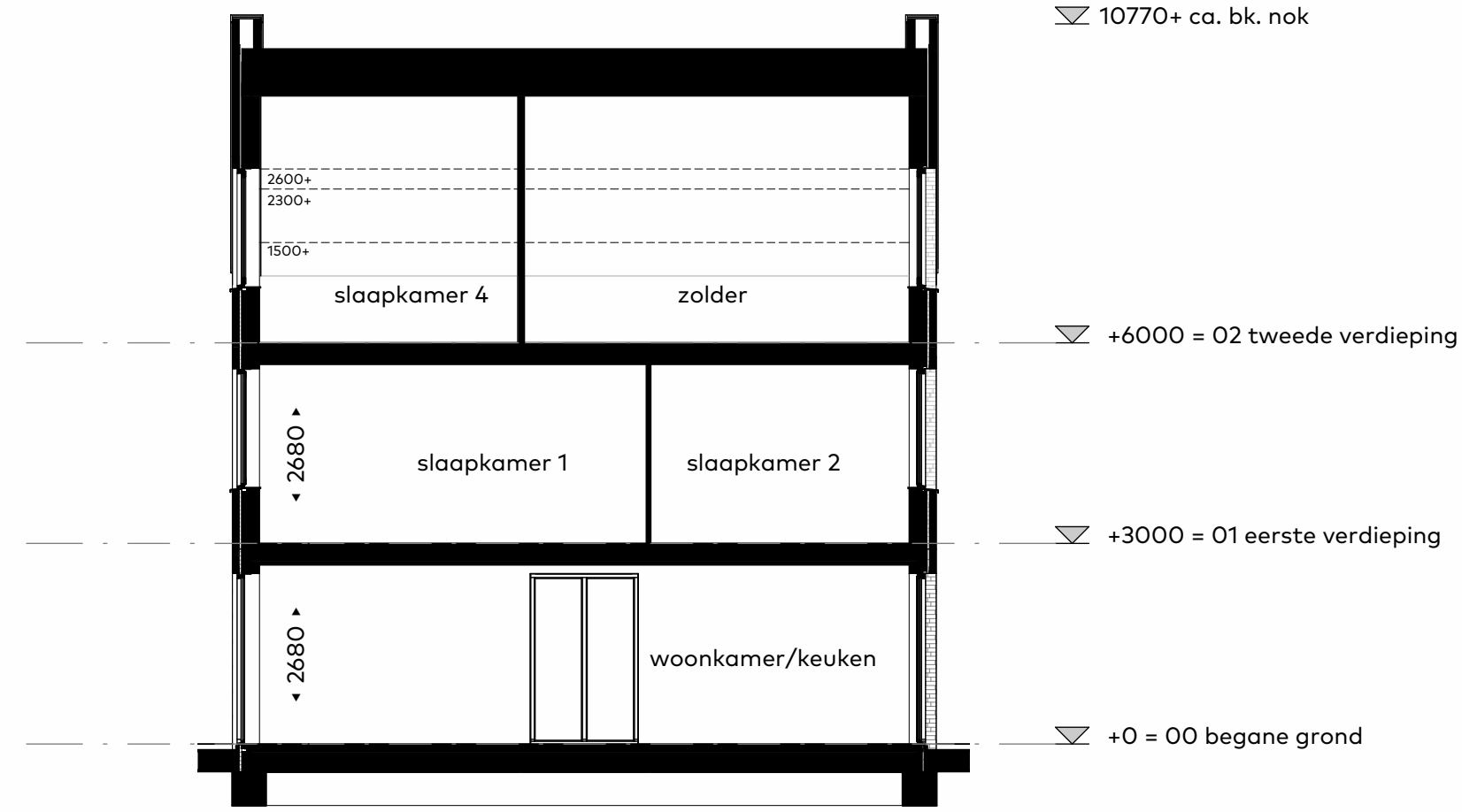
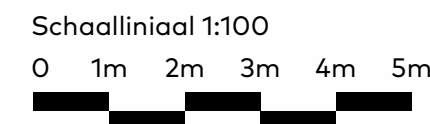




Voorgevel
schaal 1:100

Rechterzijgevel
schaal 1:100

Achtergevel
schaal 1:100



Doorsnede
schaal 1:100

Renvooi

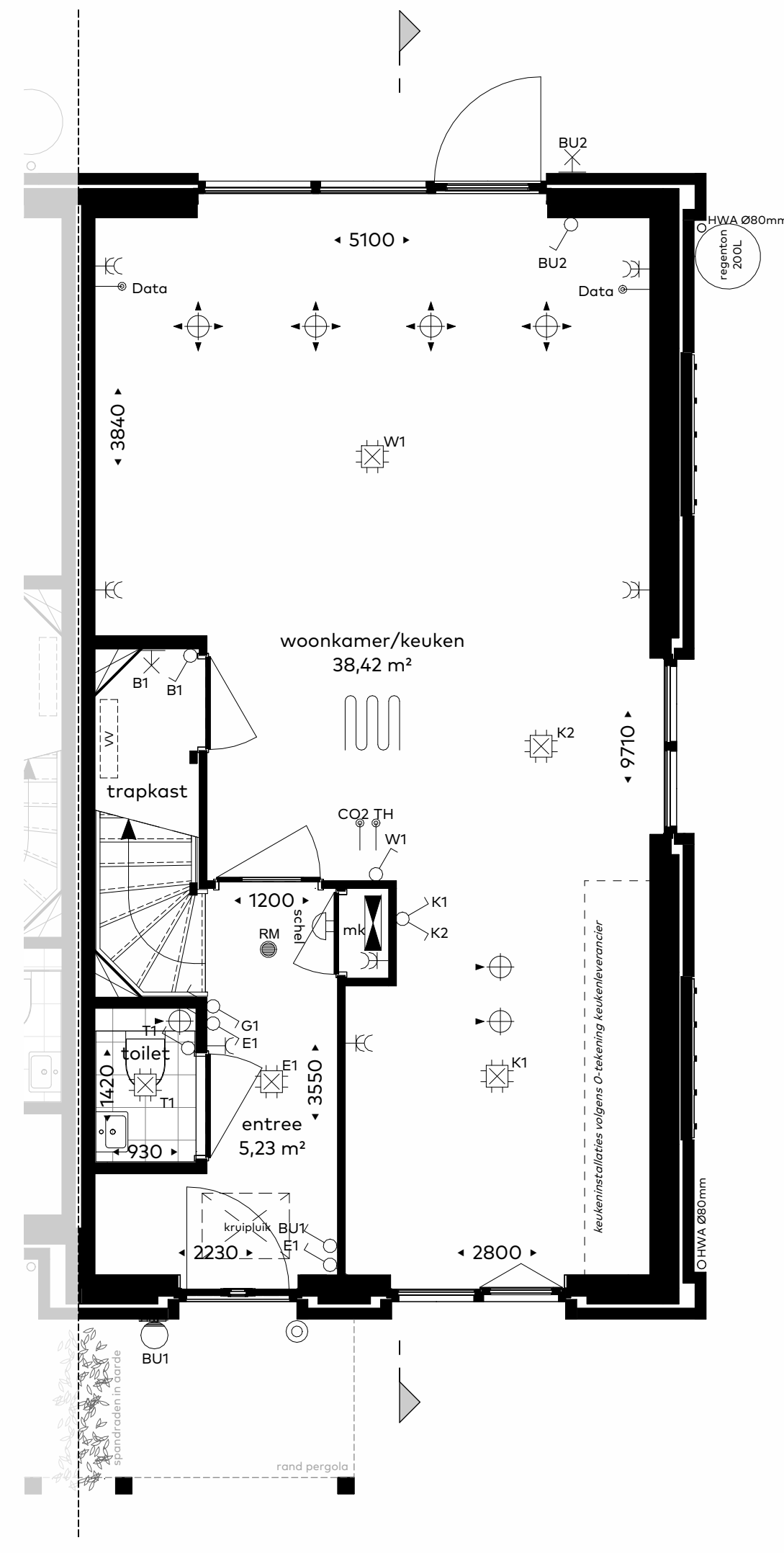
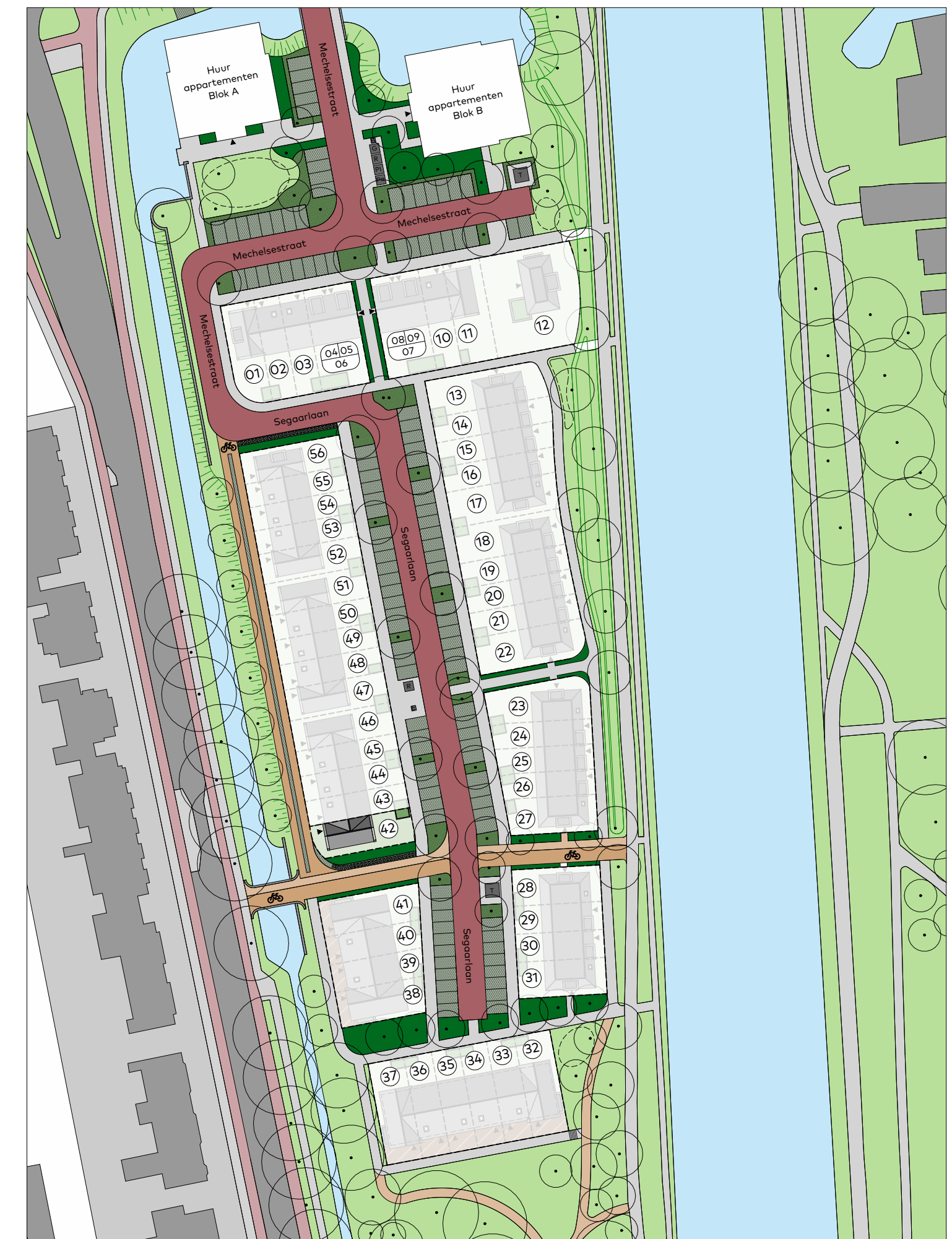
Krijtstreep methode: In sommige verblijfsruimtes is de krijtstreep methode toegepast: Een ruimte hoeft binnen de bouwregelgeving niet fysiek door wanden omgeven te zijn. Er kan gewerkt worden met een 'fictieve' scheidingsconstructie voor een functiegebied, verblijfsgebied, functieruimte of verblijfsruimte. Deze methode wordt toegepast als een gebied niet volledig aan de eisen voor daglichttoetreding kan voldoen, de oppervlakte van het verblijfsgebied wordt afgestemd op de beschikbare hoeveelheid daglicht. Meer informatie hierover is opgenomen in de Technische omschrijving (TO) van 1 mei 2026.

- alle maatvoering zijn 'circa'-maten in millimeters (mm), daarbij is er geen rekening gehouden met eventuele wandafwerkingen of vloerafwerkingen.
- maatvoering van toiletruimten zijn inclusief inbouwreservoir waar een planchet is toegepast.
- vermelde ruimte oppervlakten conform NEN 2580
- wijzigingen ter voldoening aan (semi)overheidsvoorschriften, alsmede wijzigingen in maatvoering en materiaalkeuze die tijdens de uitvoering van het werk noodzakelijk blijken, worden nadrukkelijk voorbehouden.
- alle (verblijfs)ruimte met een thermostaat zijn voorzien van vloerverwarming.
- alle op de tekening aangegeven elektrische verwarmingselementen, ventilatieventielen, lichtpunten, wandcontactdozen, schakelaars, inspectieluiken, spuwvers, pv-panelen, dakdoorvoeren e.d. zijn indicatief
- in de techniek getekende installaties zijn in positie en afmetingen indicatief

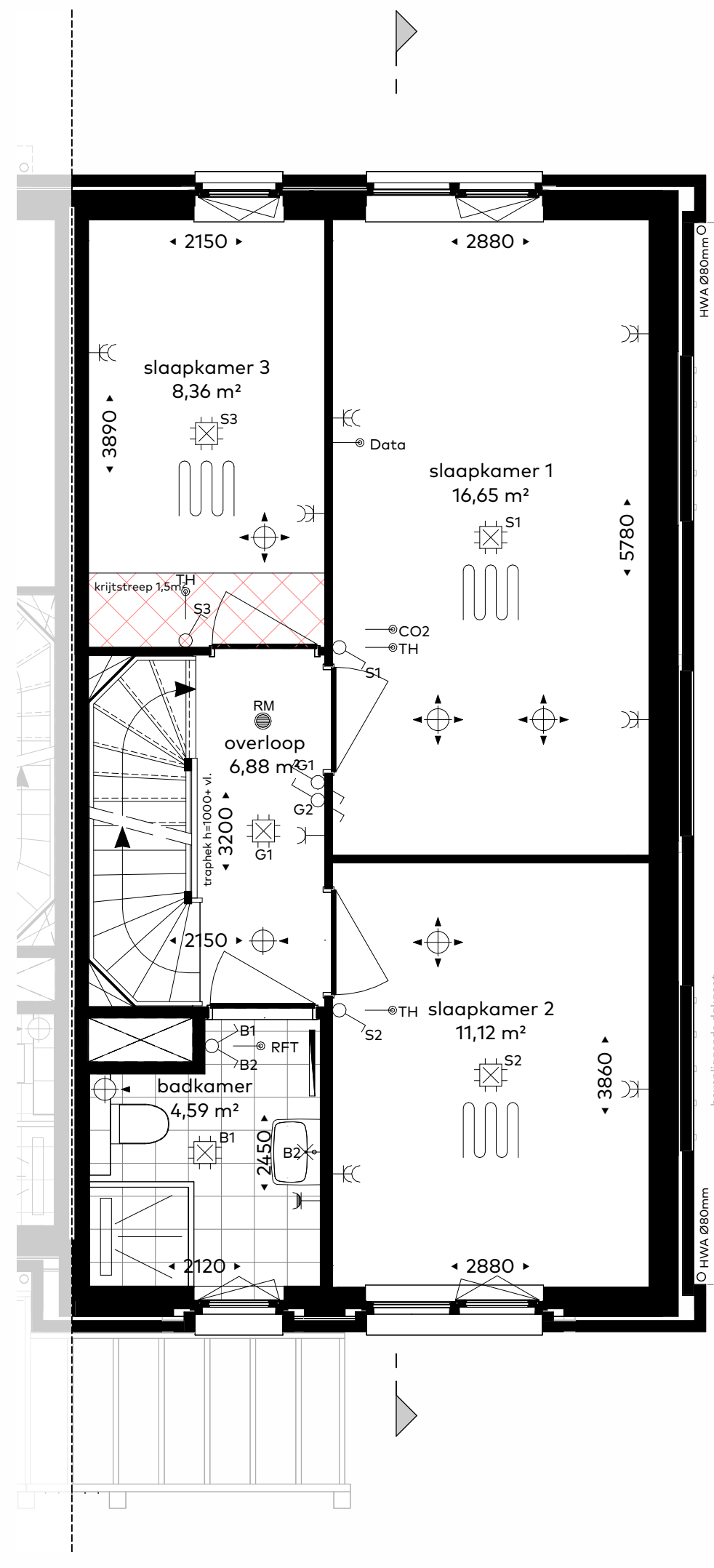
- Legenda:**
- ⊕ Afvoer mechanische ventilatie plafond
 - ⊖ Afvoer mechanische ventilatie wand
 - ⊕ Toevoer mechanische ventilatie plafond
 - ⊖ Toevoer mechanische ventilatie wand
 - ⊕ Doorstroombrooster
 - ⊕ Vloerverwarming
 - ⊕ Radiator
 - ⊕ vv verdeler vloerverwarming
 - ⊕ RM rookmelder
 - ⊕ gw geluidswerende deur
 - ⊕ verlaagd plafond
 - ⊕ reservering opstelplaats Warmtepomp en Warmteterugwinning
 - ⊕ DR reservering opstelling droger
 - ⊕ WM reservering opstelling wasmachine
 - ⊕ MK meterkast

- Elektra:**
- ⊕ wandcontactdoos, enkel
 - ⊕ wandcontactdoos, enkel, spatwaterdicht
 - ⊕ wandcontactdoos, dubbel
 - ⊕ schakelaar, enkel
 - ⊕ schakelaar, dubbel
 - ⊕ schakelaar, wissel
 - ⊕ lichtpunt, plafond
 - ⊕ lichtpunt, wand
 - ⊕ lichtpunt, wand, met armatuur
 - ⊕ thermostaat
 - ⊕ CO2 sensor
 - ⊕ bediening mechanische ventilatie
 - ⊕ data
 - ⊕ beldrukker
 - ⊕ schel

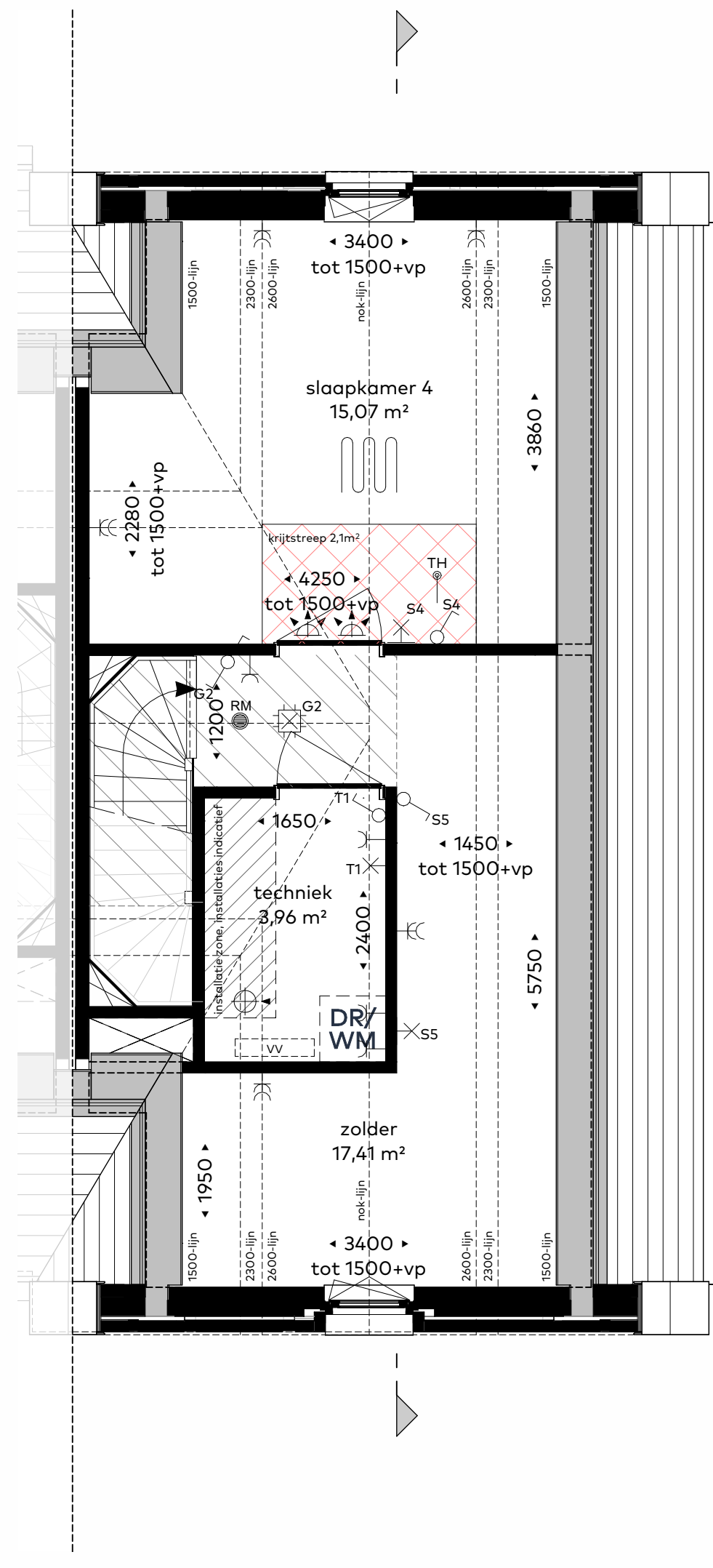
situatie 1:1000



Begane grond
schaal 1:50



Eerste verdieping
schaal 1:50



Tweede verdieping
schaal 1:50

Bloknummer : 9
Bouwnummer : 42 (type B2)
Schaal : 1:50 / 1:100 / 1:2000
Datum : 1 mei 2026
Formaat : 60x80

Koperscontracttekening - basis



Park ARSENAAL
LEIDSEWEG VOORSCHOTEN



Een ontwikkeling en realisatie van: